

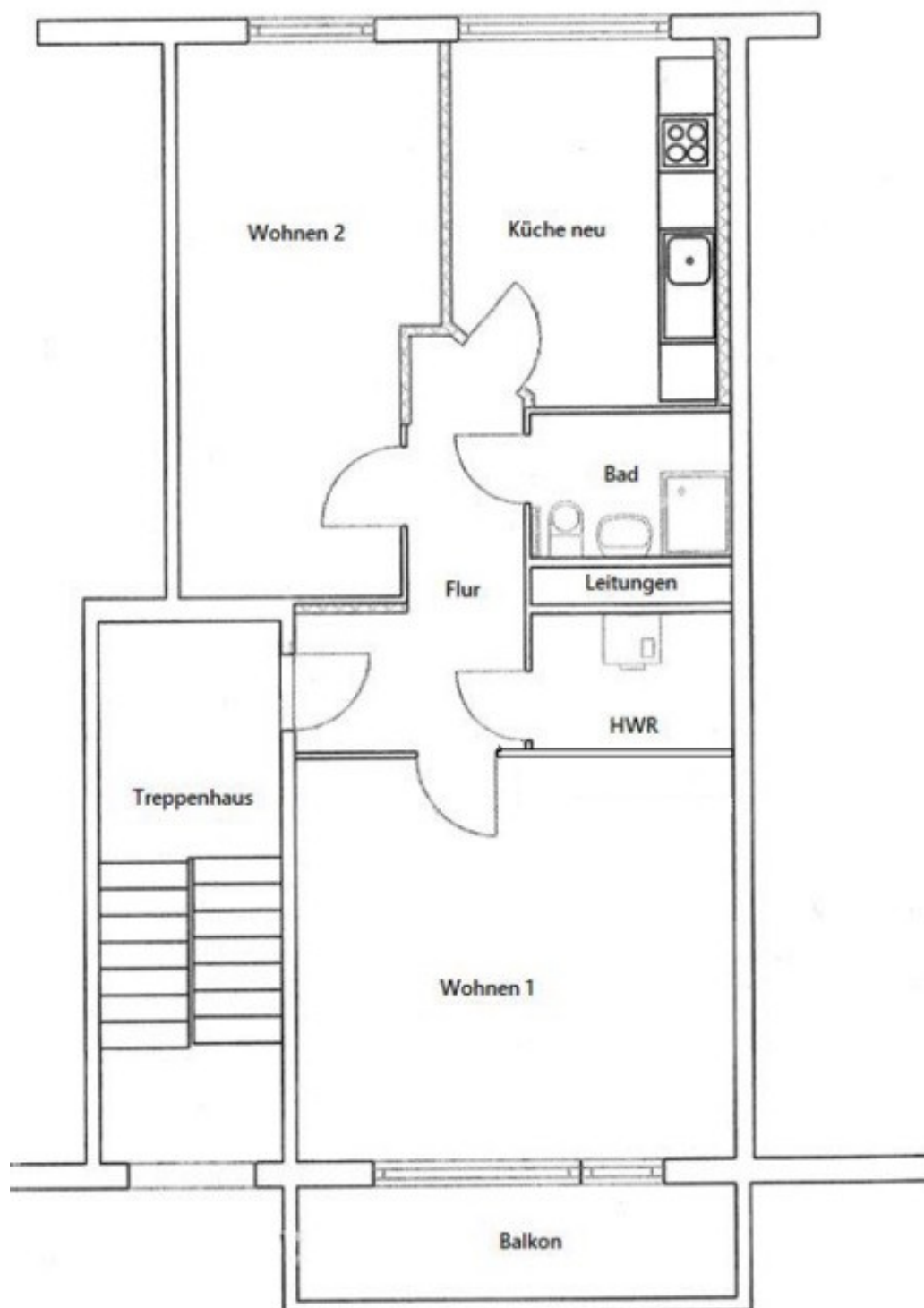


Exposé

Moderne Wohnungsbaugenossenschaft Neustrelitz eG | Augustastraße 3 | 17235 Neustrelitz

Objektnummer
Etage

1113/39043, Maxim-Gorki-Ring 39, 17235 Neustrelitz
4.OG, rechts



Für die Richtigkeit der Angaben wird keine Gewähr übernommen. Sie dienen lediglich zur ersten Information, erheben keinen Anspruch auf Richtigkeit oder Vollständigkeit und müssen bei weiterem Interesse präzisiert werden. Alle Angaben, Preise, Reservierungen gelten als unverbindliches Angebot solange Ihnen kein ausdrückliches und verbindliches Vertragsangebot überreicht wurde und stellen keine Grundlage für Rechtsansprüche dar.