



Exposé

Moderne Wohnungsbaugenossenschaft Neustrelitz eG | Augustastraße 3 | 17235 Neustrelitz

Objektnummer	1403/88023
Straße Hausnr.	Pablo-Neruda-Ring 88
Wohngebiet	Kiefernheide
PLZ Ort	17235 Neustrelitz
Lage	2.OG rechts
Räume	2-Raum-Wohnung
Wohnfläche	47,32 m ²
Frei ab	01.03.2024
Grundmiete	300,00 €
Nebenkostenvoraus. ca.	71,00 €
Heizkosten ca.	70,00 €
Warmmiete	441,00 €
Geschäftsanteile	775,00 €



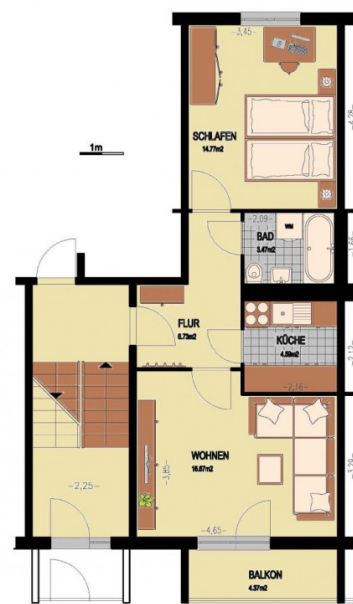
Art des Energieausweises	Energieverbrauchsausweis
Energiebedarfswert des Gebäudes	1,00 kWh/(m ² a)
Energieverbrauchswert des Gebäudes	96,00 kWh/(m ² a)
Energieverbrauch Warmwasser enthalten	ja
Anzahl Wohnungen	26
Baujahr des Gebäudes	1985
Energieeffizienzklasse	C
Gültig bis	21.11.2031

Wohnungsbeschreibung

- Bad mit Wanne
- Balkon
- Highspeed-Internet der Stadtwerke Neustrelitz GmbH verfügbar
- Keller
- Kochmöglichkeit Elektro

Wohngebietsbeschreibung

Die Wohnung liegt im Randbereich des Stadtteils Kiefernheide in unmittelbarer Nähe zum Wald. Einkaufsmöglichkeiten fußläufig erreichbar, gute ÖPNV-Anbindung. Parkplätze kostenfrei vor Ort.



2 Raum Wohnung WBS 70C7 W 2.2 rechts EG

Ihre Ansprechpartnerin:

Anke Clemens

Tel. 03981 4583-12

E-Mail: clemens@mwg-eg.de

Für die Richtigkeit der Angaben wird keine Gewähr übernommen. Sie dienen lediglich zur ersten Information, erheben keinen Anspruch auf Richtigkeit oder Vollständigkeit und müssen bei weiterem Interesse präzisiert werden. Alle Angaben, Preise, Reservierungen gelten als unverbindliches Angebot solange Ihnen kein ausdrückliches und verbindliches Vertragsangebot überreicht wurde und stellen keine Grundlage für Rechtsansprüche dar.